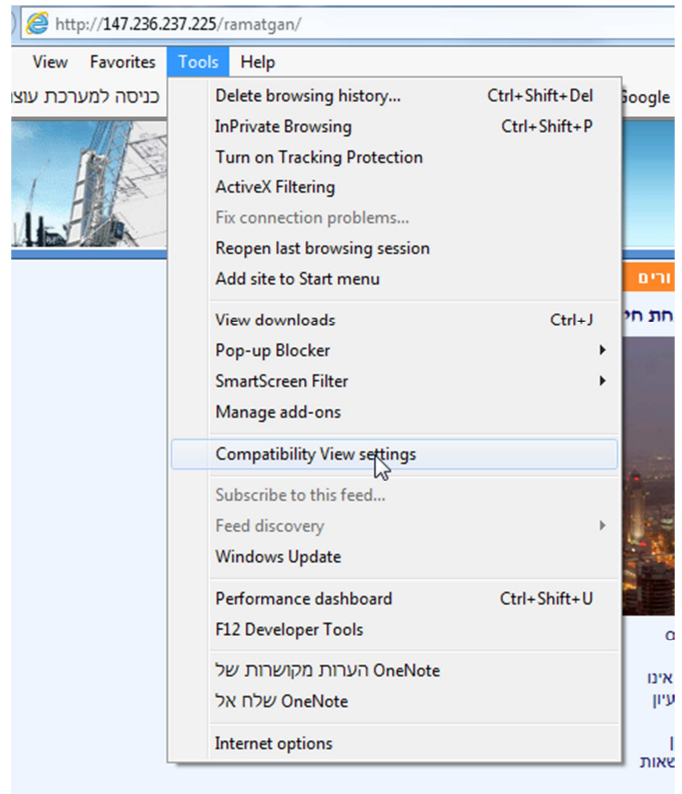
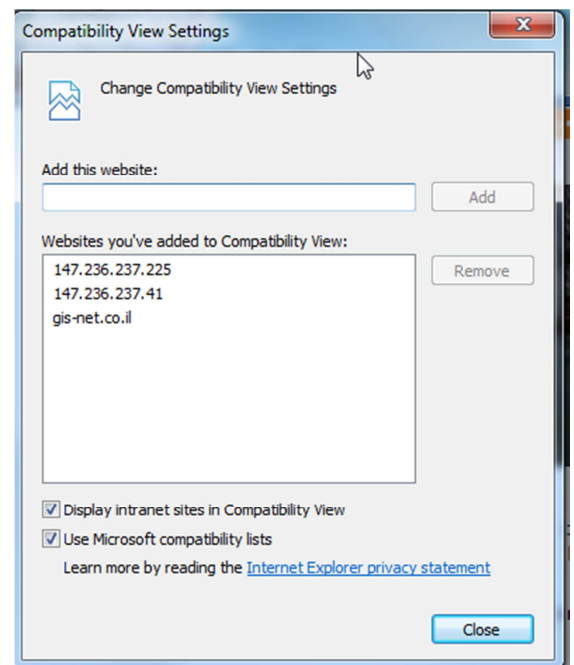


הגדרת תאימות ב- 3 שלבים – התאמת דפדפן בגרסה 10 ומעלה לאתר ההנדסי ואתר ה- GIS ר"ג

1. פותחים את דפדפן אינטרנט אקספלורר, בוחרים בתפריט העליון: tools < compatibility view setting



2. נפתח חלון המאפשר קליטת כתובת "אתרים מותאמים" (בדומה לרשימת אתרים בטוחים).



3. קולטים את מס' ה- IP של אתר האינטרנט ההנדסי ואתר ה- GIS ובנוסף קולטים את הכתובת: gis-net.co.il.